


IHR EINFAMILIENHAUS.  
UNSERE MISSION.



**HVO** MASSIVHAUS

*Ihr Haus liegt uns am Herzen.* 



**IHR EINFAMILIENHAUS.  
UNSERE MISSION.**



## Sehr geehrte Damen und Herren, liebe Bauinteressenten,

„Im eigenen Haus zu leben bedeutet für uns enorm viel Lebensqualität und die Freiheit selbst entscheiden zu können, wie wir es gestalten. Einen eigenen Garten anzulegen, in dem später unsere Kinder nach Lust und Laune spielen können - das ist unser Traum“.

Diese und ähnliche Argumente junger Paare oder Familien bekommen wir oft zu hören.

Aber auch der Umstand, sich im fortgeschrittenen Alter für den Hausbau zu entscheiden, liegt auf der Hand.

„Wir wollen ein Heim, dass nicht zu groß und nicht zu klein ist. Sodass wir es auch im höheren Alter noch bewirtschaften können. Dabei ist es uns wichtig auf Barrierefreiheit zu achten, damit wir uns bei Bedarf mühelos zu Hause bewegen können.“

In unterschiedlichen Lebensphasen bedarf es individueller Lösungen.

Wir von HVO Massivhaus blicken als traditionelles Hausbauunternehmen nun auf 25 Jahre Erfahrung und Fachwissen zurück. Gerne unterstützen wir auch Sie bei der Planung und Verwirklichung Ihrer Vorstellungen. Bei HVO Massivhaus sind wir immer im engen Austausch mit unseren Bauherren. Angefangen beim Planungs- und Bemusterungsgespräch, begleitet Sie ein Mitarbeiter über die gesamte Bauzeit, bis hin zur Übergabe des Hauses - immer verlässlich an Ihrer Seite.

Im Hauskatalog finden Sie zahlreiche Beispiele unserer bereits gebauten Häuser mit Grundrissideen, welche unsere Erfahrungen aus über 600 realisierten Bauvorhaben widerspiegeln.

Alle Häuser von HVO Massivhaus werden für ein optimales Preis-Leistungs-Verhältnis geplant und können Ihren Wünschen entsprechend angepasst werden. Aufeinander abgestimmte, energieeffiziente Haustechnik gehört für uns selbstverständlich dazu.

Holen Sie sich erste Anregungen für Ihr Traumhaus und sprechen Sie einen unserer Fachberater an, der gerne ihre Wünsche mit Ihnen verwirklicht.

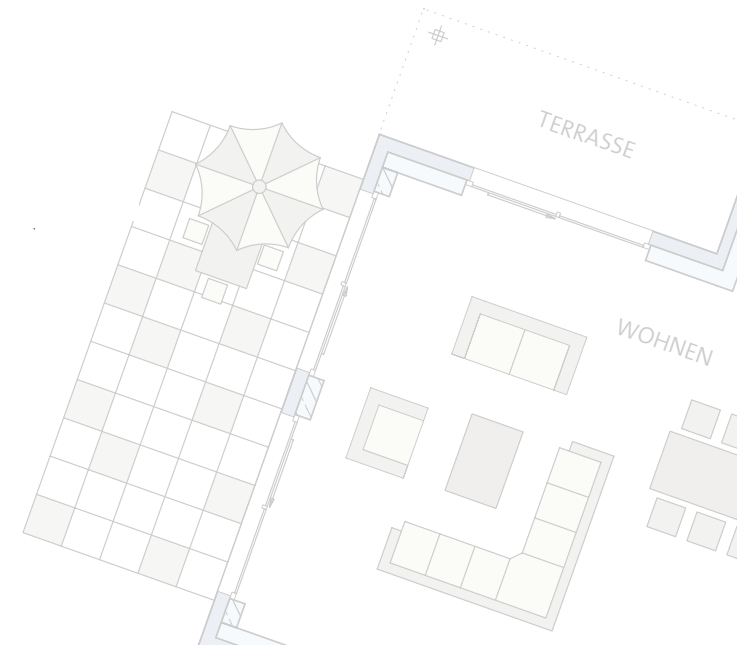
Mit freundlichen Grüßen aus Ludwigsburg

Ihr



Michael Orth,  
Geschäftsführer

HVO Massivhaus GmbH







## ▶ **FESTPREISGARANTIE.**

Wir versprechen Ihnen 15 Monate lang einen ausgezeichneten Preis wie im Hausbauvertrag vereinbart.

## ▶ **AUSGEZEICHNETE BONITÄT.**

Regelmäßig wird uns von unabhängigen Ratingagenturen eine ausgezeichnete Bonität bescheinigt. Unser wirtschaftliches Ausfallrisiko kann als äußerst unwahrscheinlich eingestuft werden.



## ▶ **MASSIVE BAUWEISE.**

Durch das massive Bauen "Stein auf Stein" garantieren wir Ihnen ein qualitativ hochwertiges Eigenheim.

Sowie außerdem:

- ▶ zuverlässigen Schallschutz
- ▶ gleichbleibende Wertbeständigkeit über Generationen hinweg
- ▶ hohe Lebens- und Wohnqualität
- ▶ Über 80% der Bauherren setzen auf massive Bauweise

# WIR HABEN EINE MISSION:



## ► GRUNDRISSGESTALTUNG.

In unserem vielfältigen Produktportfolio bieten wir Ihnen zahlreiche Möglichkeiten Ihr Traumhaus individuell zu gestalten.

Ihren Traum vom Eigenheim Wirklichkeit werden zu lassen. Dafür geben wir jeden Tag unser Bestes und bringen unsere ganze Erfahrung in Ihr Bauvorhaben ein. Seit 1992 haben wir bereits über 600 Massivhäuser erfolgreich zum Abschluss gebracht. Jetzt sind wir bereit, Ihr Bauprojekt in Angriff zu nehmen – und Sie zum Bauhelden zu machen.



## ► BAUHERREN-SCHUTZBRIEF.

- Baufertigstellungsversicherung
- Bauherren-Haftpflicht inkl. Plus-Vorsorgebaustein
- Bauleistungsversicherung
- Feuer-Rohbauversicherung
- Wohngebäudeversicherung

## ► HVO MASSIVHAUS BAUT AUF:

- Massive Außenwände mit 24 cm.
- Hohe Geschosshöhe.
- Elektrische Rollläden mit Alu-Panzer.
- Komfort-Elektroausstattung mit Netzwerkdosen.



# KLASSIK 2530

## EINFAMILIENHÄUSER



Ausstattungsvariante



Ausstattungsvariante



Ausstattungsvariante



Ausstattungsvariante



Erdgeschoss KLASSIK 2530

Ausstattungsvariante



Dachgeschoss KLASSIK 2530



ERDGESCHOSS

Wohnen	39,81 m <sup>2</sup>
Küche	12,37 m <sup>2</sup>
WC	3,19 m <sup>2</sup>
Diele	11,13 m <sup>2</sup>
HAR	8,78 m <sup>2</sup>

DACHGESCHOSS

Schlafen	15,89 m <sup>2</sup>
Kind I	10,98 m <sup>2</sup>
Kind II	13,47 m <sup>2</sup>
Bad	10,16 m <sup>2</sup>
Flur	8,12 m <sup>2</sup>

EG/Wohnfläche	75,28 m <sup>2</sup>	DG/Wohnfläche	58,62 m <sup>2</sup>
Gesamt Wohnfläche nach WoFIV: 133,90 m <sup>2</sup>			
Netto Grundfläche nach DIN 277: 153,31 m <sup>2</sup>			
Außenmaße: 11,33 m x 8,58 m · Zimmer: 4			





# KLASSIK 2630

## EINFAMILIENHÄUSER



Ausstattungsvariante



Ausstattungsvariante



Ausstattungsvariante



Ausstattungsvariante



Erdgeschoss KLASSIK 2630

Ausstattungsvariante



Dachgeschoss KLASSIK 2630



ERDGESCHOSS

Wohnen	31,12 m <sup>2</sup>
Küche	13,08 m <sup>2</sup>
Gast	11,42 m <sup>2</sup>
Diele	13,03 m <sup>2</sup>
WC	3,27 m <sup>2</sup>
HAR	8,20 m <sup>2</sup>

DACHGESCHOSS

Schlafen	16,15 m <sup>2</sup>
Kind I	15,72 m <sup>2</sup>
Kind II	16,18 m <sup>2</sup>
Bad	11,04 m <sup>2</sup>
Flur	4,27 m <sup>2</sup>

EG/Wohnfläche	80,12 m <sup>2</sup>	DG/Wohnfläche	63,36 m <sup>2</sup>
---------------	----------------------	---------------	----------------------

Gesamt Wohnfläche nach WoFIV: 143,48 m<sup>2</sup>  
 Netto Grundfläche nach DIN 277: 162,29 m<sup>2</sup>  
 Außenmaße: 11,33 m x 9,08 m · Zimmer: 5





# KLASSIK 2631

## EINFAMILIENHÄUSER



Ausstattungsvariante



Ausstattungsvariante



Ausstattungsvariante





Erdgeschoss KLASSIK 2631



Dachgeschoss KLASSIK 2631



ERDGESCHOSS

Wohnen	46,49 m <sup>2</sup>
Küche	10,76 m <sup>2</sup>
WC	5,53 m <sup>2</sup>
Diele	12,05 m <sup>2</sup>
HAR	8,48 m <sup>2</sup>

DACHGESCHOSS

Schlafen	11,97 m <sup>2</sup>
Kind I	12,29 m <sup>2</sup>
Kind II	9,50 m <sup>2</sup>
Kind III	11,06 m <sup>2</sup>
Bad	9,54 m <sup>2</sup>
Ankleide	4,48 m <sup>2</sup>
Flur	9,95 m <sup>2</sup>

EG/Wohnfläche	83,31 m <sup>2</sup>	DG/Wohnfläche	68,79 m <sup>2</sup>
---------------	----------------------	---------------	----------------------

Gesamt Wohnfläche nach WoFIV: 152,10 m<sup>2</sup>  
 Netto Grundfläche nach DIN 277: 168,56 m<sup>2</sup>  
 Außenmaße: 11,33 m x 9,08 m · Zimmer: 5





# KLASSIK 2740

## EINFAMILIENHÄUSER



Ausstattungsvariante



Ausstattungsvariante



Ausstattungsvariante





Erdgeschoss KLASSIK 2740



Dachgeschoss KLASSIK 2740



### ERDGESCHOSS

Wohnen	34,05 m <sup>2</sup>
Küche	17,17 m <sup>2</sup>
WC	4,29 m <sup>2</sup>
Diele	16,47 m <sup>2</sup>
Flur I	2,13 m <sup>2</sup>
HAR	9,08 m <sup>2</sup>
Gast	14,57 m <sup>2</sup>

EG/Wohnfläche 97,76 m<sup>2</sup>

### DACHGESCHOSS

Schlafen	17,29 m <sup>2</sup>
Kind I	14,17 m <sup>2</sup>
Kind II	17,59 m <sup>2</sup>
Kind III	9,06 m <sup>2</sup>
Bad	9,50 m <sup>2</sup>
Duschbad	6,18 m <sup>2</sup>
Flur II	6,14 m <sup>2</sup>

DG/Wohnfläche 79,93 m<sup>2</sup>

Gesamt Wohnfläche nach WoFIV: 177,69m<sup>2</sup>

Netto Grundfläche nach DIN 277: 193,99 m<sup>2</sup>

Außenmaße: 12,33 m x 9,58 m · Zimmer: 6



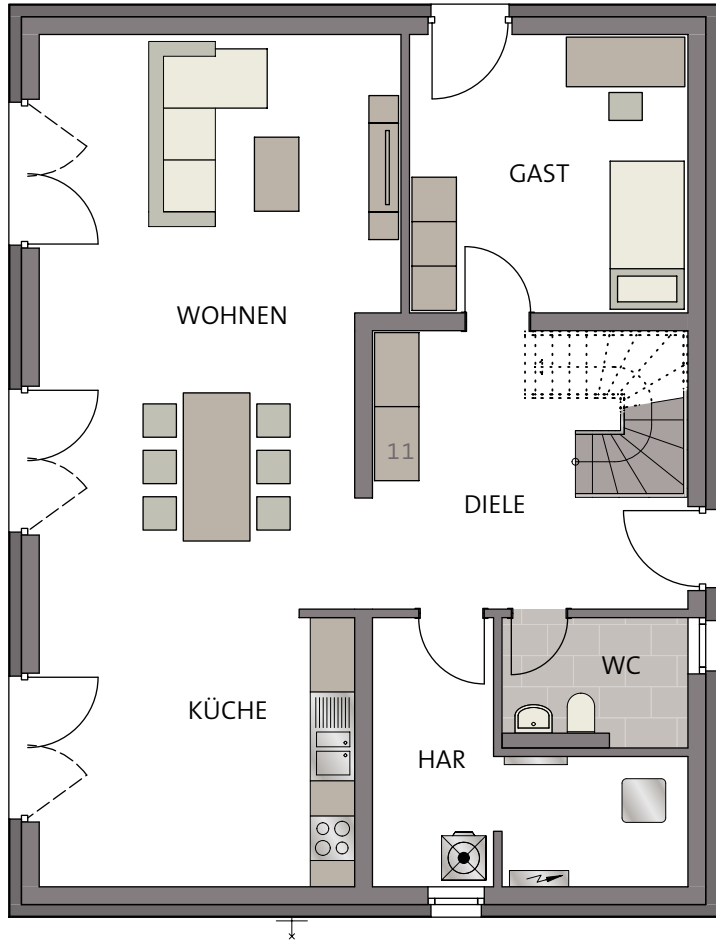


# KLASSIK 2741

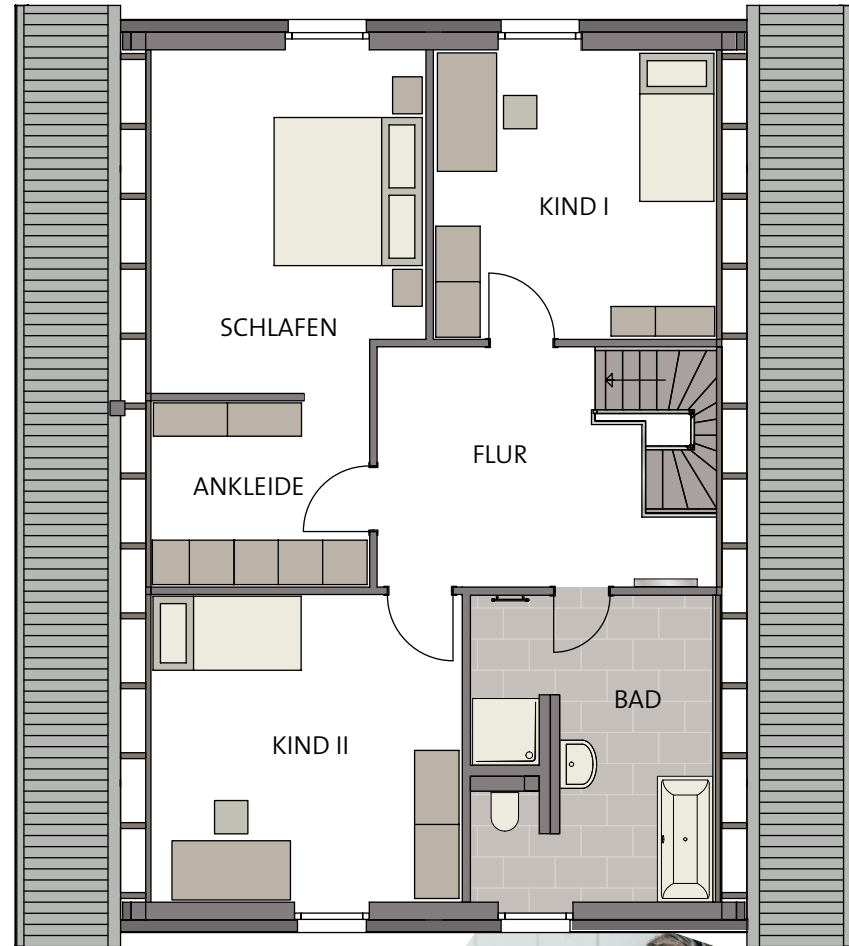
## EINFAMILIENHÄUSER







Edgeschoss KLASSIK 2741



Dachgeschoss KLASSIK 2741



ERDGESCHOSS

DACHGESCHOSS

Wohnen	35,04 m <sup>2</sup>	Schlafen	15,46 m <sup>2</sup>
Küche	16,70 m <sup>2</sup>	Ankleide	6,73 m <sup>2</sup>
WC	3,19 m <sup>2</sup>	Kind I	13,51 m <sup>2</sup>
Diele	13,04 m <sup>2</sup>	Kind II	16,33 m <sup>2</sup>
Gast	13,64 m <sup>2</sup>	Bad	12,10 m <sup>2</sup>
HAR	12,37 m <sup>2</sup>	Flur	11,48 m <sup>2</sup>
EG/Wohnfläche	93,98 m <sup>2</sup>	DG/Wohnfläche	75,61 m <sup>2</sup>

Gesamt Wohnfläche nach WoFIV: 169,59 m<sup>2</sup>  
 Netto Grundfläche nach DIN 277: 189,95 m<sup>2</sup>  
 Außenmaße: 11,33 m x 9,08 m · Zimmer: 5





# KLASSIK 2F10

## EINFAMILIENHÄUSER



Ausstattungsvarianten

Ausstattungsvariante



Ausstattungsvariante



Erdgeschoss KLASSIK 2F10

Ausstattungsvariante



Dachgeschoss KLASSIK 2F10

17



### ERDGESCHOSS

Wohnen	35,31 m <sup>2</sup>
Küche	13,93 m <sup>2</sup>
HAR	13,04 m <sup>2</sup>
Garderobe	3,26 m <sup>2</sup>
Diele	10,36 m <sup>2</sup>
Gast	14,22 m <sup>2</sup>
WC	4,58 m <sup>2</sup>

EG/Wohnfläche 94,70 m<sup>2</sup>

Gesamt Wohnfläche nach WoFIV: 168,50 m<sup>2</sup>

Netto Grundfläche nach DIN 277: 189,81 m<sup>2</sup>

Außenmaße: 11,33 m x 10,58 m · Zimmer: 6

### DACHGESCHOSS

Schlafen	16,03 m <sup>2</sup>
Kind I	12,05 m <sup>2</sup>
Kind II	11,83 m <sup>2</sup>
Kind III	12,05 m <sup>2</sup>
Bad	10,92 m <sup>2</sup>
Flur	8,87 m <sup>2</sup>
Abstellraum	2,05 m <sup>2</sup>

DG/Wohnfläche 73,80 m<sup>2</sup>





# KLASSIK 2742

## EINFAMILIENHÄUSER



Ausstattungsvariante



Ausstattungsvariante



Ausstattungsvariante



Ausstattungsvariante





Erdgeschoss KLASSIK 2742



Dachgeschoss KLASSIK 2742

19



75

### ERDGESCHOSS

Wohnen	35,20m <sup>2</sup>
Küche	16,95 m <sup>2</sup>
WC	3,36 m <sup>2</sup>
Diele	15,64 m <sup>2</sup>
Flur I	2,56 m <sup>2</sup>
HAR	10,55 m <sup>2</sup>
Gast	12,93 m <sup>2</sup>
EG/Wohnfläche	97,19 m <sup>2</sup>

### DACHGESCHOSS

Schlafen	14,56 m <sup>2</sup>
Kind I	14,31 m <sup>2</sup>
Kind II	14,31 m <sup>2</sup>
Kind III	9,80 m <sup>2</sup>
Bad	13,44 m <sup>2</sup>
Flur II	14,67 m <sup>2</sup>
DG/Wohnfläche	81,09 m <sup>2</sup>

Gesamt Wohnfläche nach WoFIV: 178,28 m<sup>2</sup>  
 Netto Grundfläche nach DIN 277: 196,43 m<sup>2</sup>  
 Außenmaße: 12,33 m x 9,58 m · Zimmer: 6





# DAS KÖNNEN WIR AUCH.

So individuell wie unsere Kunden.









# IDEAL 2540

## BUNGALOWS





Ausstattungsvariante



**ERDGESCHOSS**

Wohnen	25,76 m <sup>2</sup>	WC	4,14 m <sup>2</sup>
Schlafen	10,71 m <sup>2</sup>	Diele	7,64 m <sup>2</sup>
Kind I	9,59 m <sup>2</sup>	Flur	7,64 m <sup>2</sup>
Kind II	10,84 m <sup>2</sup>	HAR	6,79 m <sup>2</sup>
Küche	6,37 m <sup>2</sup>	Bad	8,41 m <sup>2</sup>
		Terrasse	4,73 m <sup>2</sup>
Wohnfläche gesamt		99,67 m <sup>2</sup>	
Gesamt Wohnfläche nach WoFIV: 99,67 m <sup>2</sup>			
Netto Grundfläche nach DIN 277: 103,12 m <sup>2</sup>			
Außenmaße: 10,33 m x 9,83 m · Zimmer: 4			

Erdgeschoss IDEAL 2540





IDEAL 2960 | 2962

BUNGALOWS







Erdgeschoss IDEAL 2960

Wohnen	30,73 m <sup>2</sup>	WC	3,92 m <sup>2</sup>
Schlafen	10,70 m <sup>2</sup>	Bad	8,41 m <sup>2</sup>
Ankleide	6,74 m <sup>2</sup>	Diele	6,67 m <sup>2</sup>
Kind I	13,26 m <sup>2</sup>	Flur	2,19 m <sup>2</sup>
Kind II	13,26 m <sup>2</sup>	HAR	9,08 m <sup>2</sup>
Küche	10,52 m <sup>2</sup>	Terrasse	9,00 m <sup>2</sup>

Wohnfläche gesamt 124,48 m<sup>2</sup>  
 Gesamt Wohnfläche nach WoFIV: 124,48 m<sup>2</sup>  
 Netto Grundfläche nach DIN 277: 132,11 m<sup>2</sup>  
 Außenmaße: 14,08 m x 11,33 m · Zimmer: 4



Erdgeschoss IDEAL 2962

Wohnen	35,64 m <sup>2</sup>	Bad	8,41 m <sup>2</sup>
Schlafen	17,82 m <sup>2</sup>	Diele	6,60 m <sup>2</sup>
Ankleide	6,82 m <sup>2</sup>	Garderobe	2,46 m <sup>2</sup>
Gast	11,73 m <sup>2</sup>	HAR	12,17 m <sup>2</sup>
Küche	11,37 m <sup>2</sup>	Terrasse	9,00 m <sup>2</sup>
WC	3,87 m <sup>2</sup>		

Wohnfläche gesamt 125,89 m<sup>2</sup>  
 Gesamt Wohnfläche nach WoFIV: 125,89 m<sup>2</sup>  
 Netto Grundfläche nach DIN 277: 133,34 m<sup>2</sup>  
 Außenmaße: 14,08 m x 11,33 m · Zi.: 3





# IDEAL 2990

## BUNGALOWS





Anstellungsverante



### ERDGESCHOSS

Wohnen	47,51 m <sup>2</sup>	WC	5,59 m <sup>2</sup>
Schlafen	15,78 m <sup>2</sup>	Bad	10,72 m <sup>2</sup>
Ankleide	4,69 m <sup>2</sup>	Windfang	3,91 m <sup>2</sup>
Kind I	15,78 m <sup>2</sup>	Flur	10,75 m <sup>2</sup>
Kind II	14,28 m <sup>2</sup>	HAR	6,40 m <sup>2</sup>
Küche	13,77 m <sup>2</sup>	Terrassen	10,96 m <sup>2</sup>
Wohnfläche gesamt		160,14 m <sup>2</sup>	

Gesamt Wohnfläche nach WoFIV: 160,14 m<sup>2</sup>  
 Netto Grundfläche nach DIN 277: 168,20 m<sup>2</sup>  
 Außenmaße: 16,74 m x 11,95 m · Zimmer: 4

Erdgeschoss IDEAL 2990



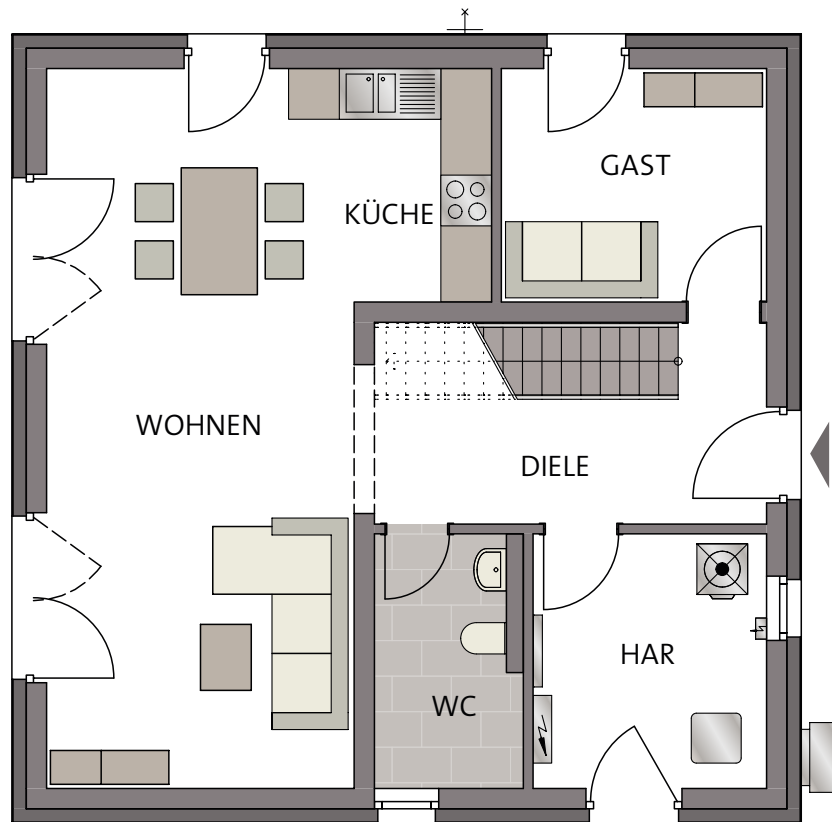


# ELEGANZ 2130

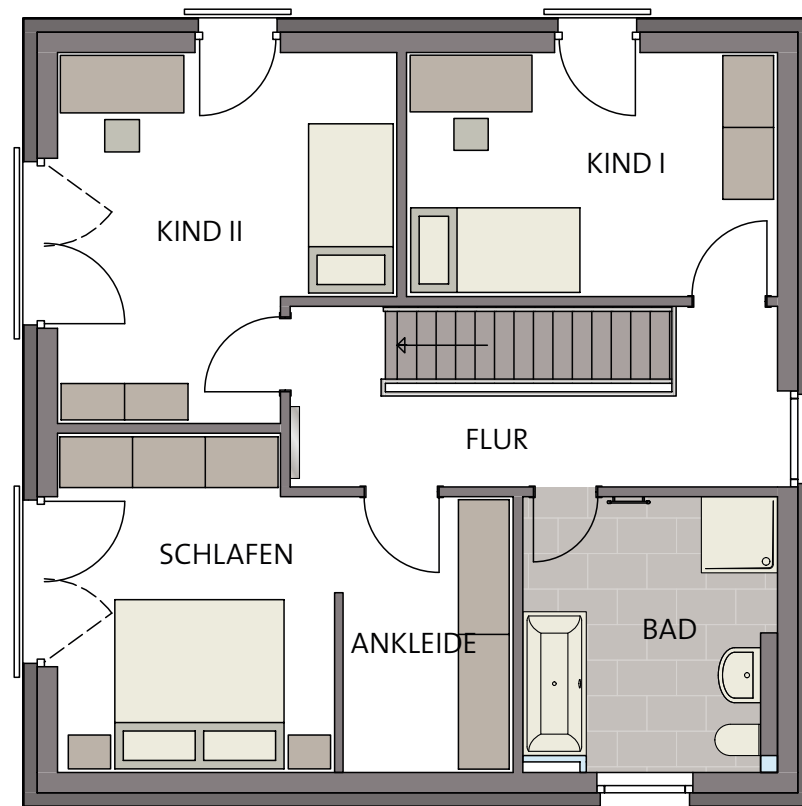
STADTVILLEN







Erdgeschoss ELEGANZ 2130



Dachgeschoss ELEGANZ 2130



ERDGESCHOSS		DACHGESCHOSS	
Wohnen	19,21 m <sup>2</sup>	Schlafen	12,82 m <sup>2</sup>
Küche	16,59 m <sup>2</sup>	Ankleide	6,56 m <sup>2</sup>
WC	5,16 m <sup>2</sup>	Kind I	12,60 m <sup>2</sup>
Diele	8,79 m <sup>2</sup>	Kind II	15,78 m <sup>2</sup>
Gast	8,64 m <sup>2</sup>	Bad	9,49 m <sup>2</sup>
HAR	8,32 m <sup>2</sup>	Flur	8,88 m <sup>2</sup>
EG/Wohnfläche 66,71 m <sup>2</sup>		DG/Wohnfläche 66,13 m <sup>2</sup>	
Gesamt Wohnfläche nach WoFIV: 132,84 m <sup>2</sup>			
Netto Grundfläche nach DIN 277: 135,92 m <sup>2</sup>			
Außenmaße: 9,33 m x 9,33 m · Zimmer: 5			





# ELEGANZ 2150

STADTVILLEN



Ausstattungsvariante

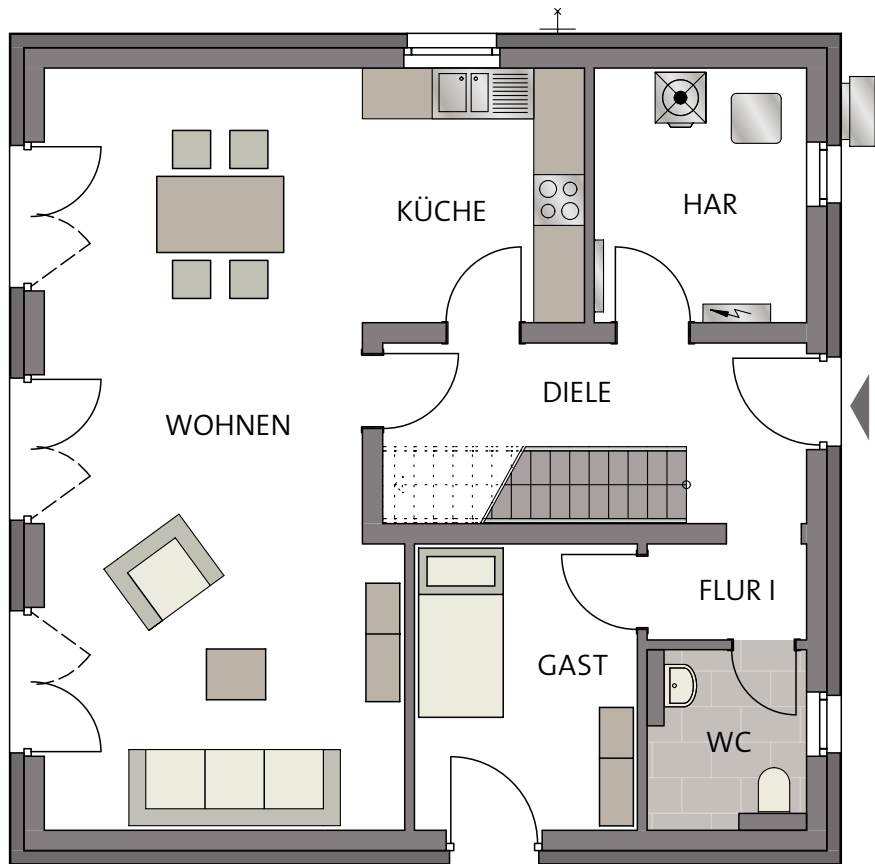


Ausstattungsvariante

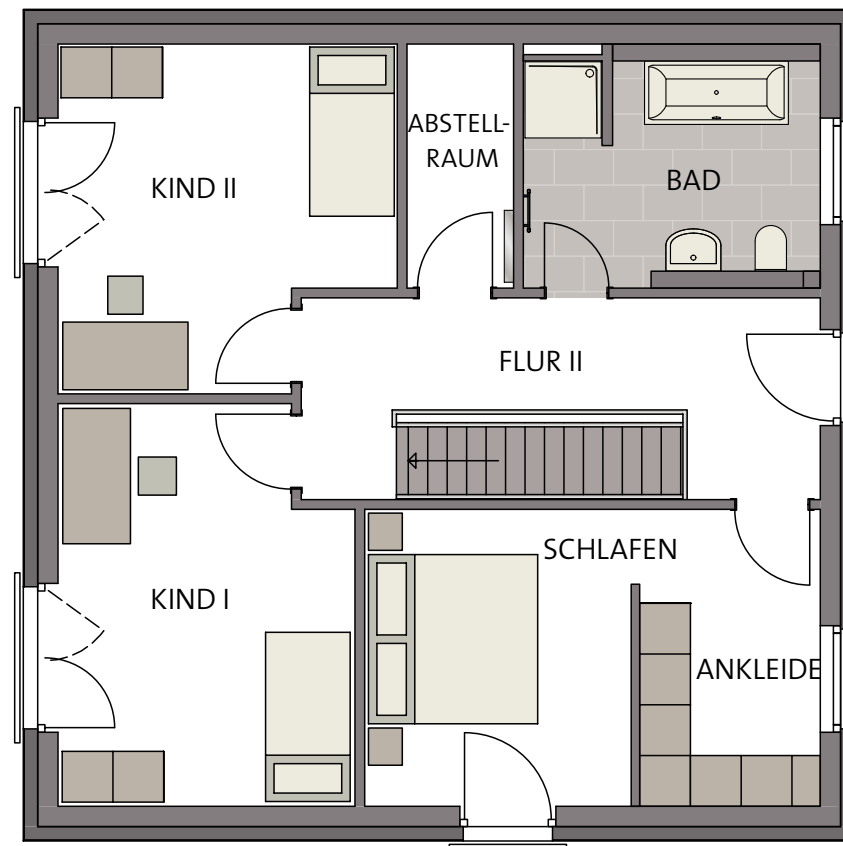


Ausstattungsvariante

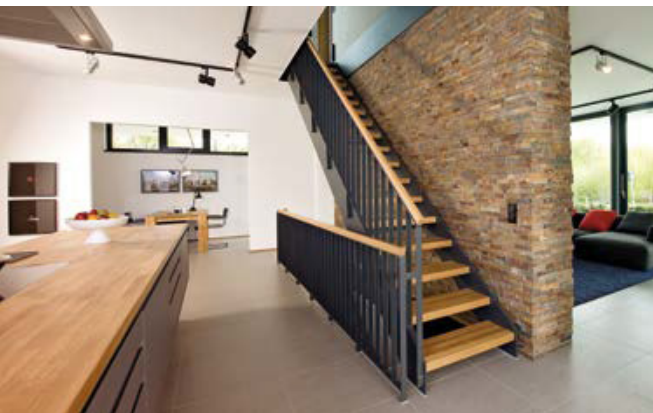




Erdgeschoss ELEGANZ 2150



Dachgeschoss ELEGANZ 2150



**ERDGESCHOSS**

Wohnen	36,10 m <sup>2</sup>
Küche	7,78 m <sup>2</sup>
WC	3,91 m <sup>2</sup>
Diele	8,43 m <sup>2</sup>
Gast	8,93 m <sup>2</sup>
HAR	7,39 m <sup>2</sup>
Flur I	2,05 m <sup>2</sup>
EG/Wohnfläche	74,59 m <sup>2</sup>

**DACHGESCHOSS**

Schlafen	11,10 m <sup>2</sup>
Ankleide	7,47 m <sup>2</sup>
Kind I	15,82 m <sup>2</sup>
Kind II	15,07 m <sup>2</sup>
Abstellraum	3,51 m <sup>2</sup>
Bad	9,62 m <sup>2</sup>
Flur II	11,20 m <sup>2</sup>
DG/Wohnfläche	73,79 m <sup>2</sup>

Gesamt Wohnfläche nach WoFIV: 148,38 m<sup>2</sup>  
 Netto Grundfläche nach DIN 277: 151,77 m<sup>2</sup>  
 Außenmaße: 9,83 m x 9,83 m · Zimmer: 6





# ELEGANZ 2160

STADTVILLEN



Ausstattungsvariante

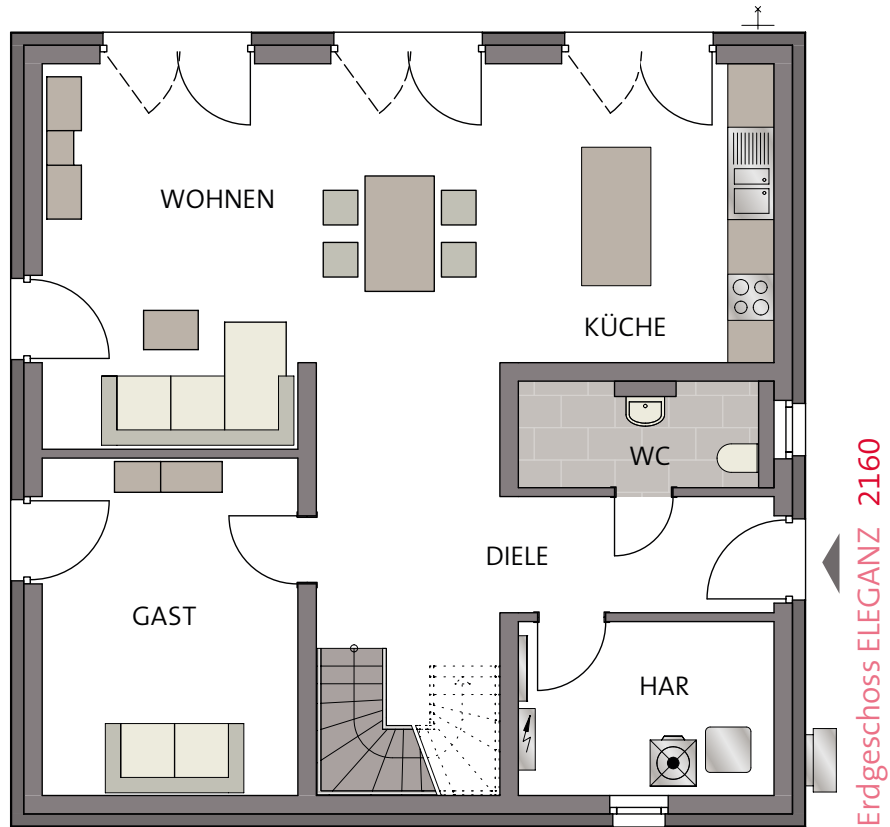


Ausstattungsvariante

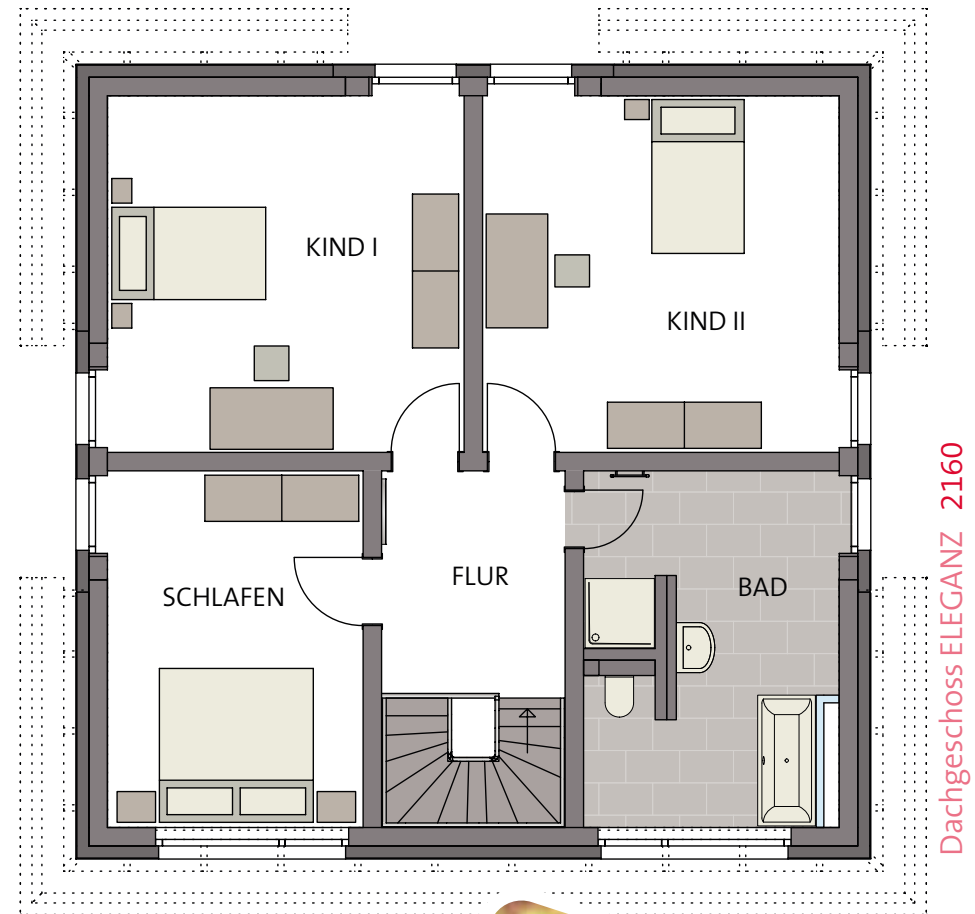


Ausstattungsvariante





Erdgeschoss ELEGANZ 2160



Dachgeschoss ELEGANZ 2160



ERDGESCHOSS

DACHGESCHOSS

Wohnen	27,47 m <sup>2</sup>	Schlafen	13,79 m <sup>2</sup>
Küche	14,01 m <sup>2</sup>	Kind I	20,00 m <sup>2</sup>
WC	4,46 m <sup>2</sup>	Kind II	20,00 m <sup>2</sup>
Diele	15,87 m <sup>2</sup>	Bad	13,05 m <sup>2</sup>
Gast	14,53 m <sup>2</sup>	Flur	6,92 m <sup>2</sup>
HAR	7,34 m <sup>2</sup>		
EG/Wohnfläche 83,68 m <sup>2</sup>		DG/Wohnfläche 73,76 m <sup>2</sup>	
Gesamt Wohnfläche nach WoFIV: 157,44 m <sup>2</sup>			
Netto Grundfläche nach DIN 277: 167,59 m <sup>2</sup>			
Außenmaße: 10,33 m x 10,33 m · Zimmer: 5			





# ELEGANZ 2300

STADTVILLEN



Konfigurationsvariante



Konfigurationsvariante

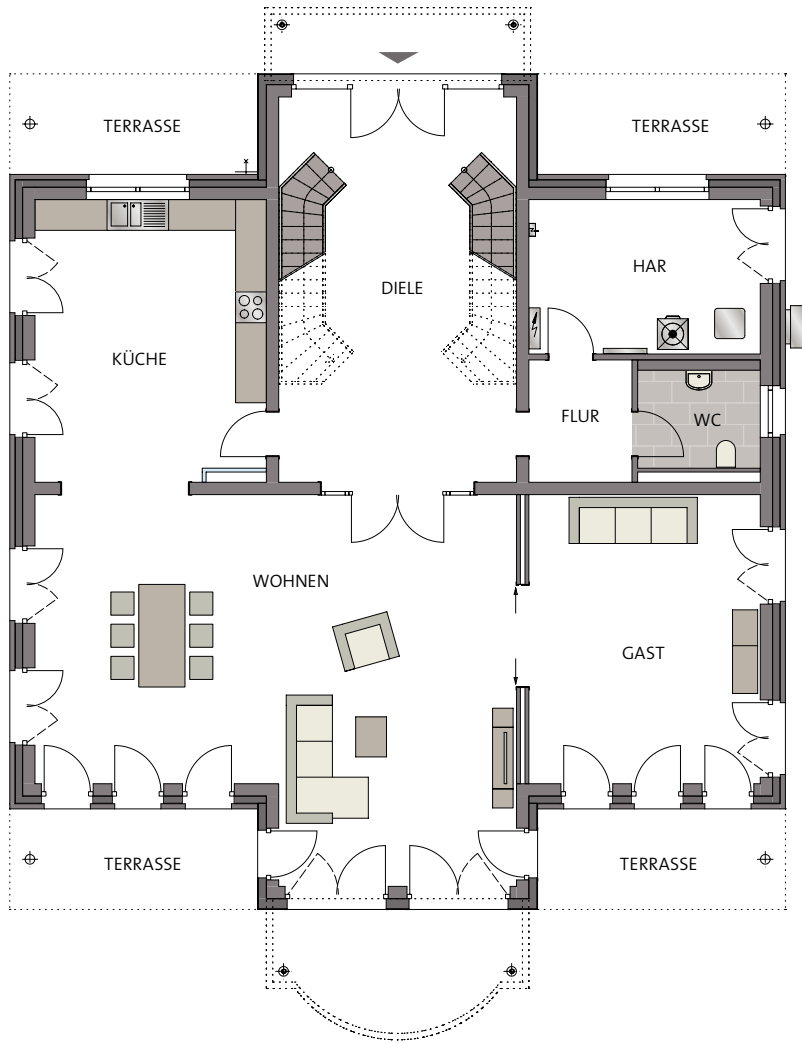


Konfigurationsvariante

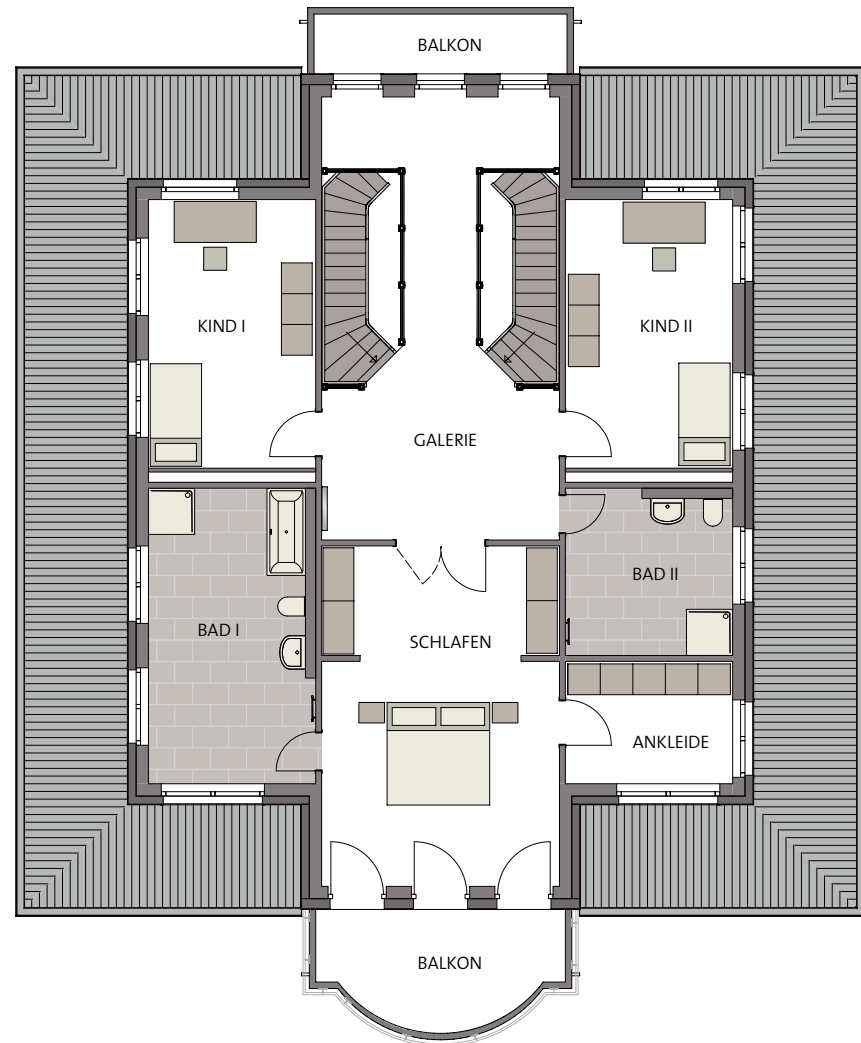


Konfigurationsvariante





Erdgeschoss ELEGANZ 2300



Dachgeschoss ELEGANZ 2300



**ERDGESCHOSS**

**DACHGESCHOSS**

Wohnen	63,74 m <sup>2</sup>	Schlafen	30,76 m <sup>2</sup>
Küche	24,73 m <sup>2</sup>	Ankleide	7,61 m <sup>2</sup>
Gast	26,20 m <sup>2</sup>	Kind I	16,86 m <sup>2</sup>
WC	4,98 m <sup>2</sup>	Kind II	16,86 m <sup>2</sup>
Diele	29,70 m <sup>2</sup>	Bad I	18,51 m <sup>2</sup>
Flur	4,70 m <sup>2</sup>	Bad II	10,43 m <sup>2</sup>
HAR	13,60 m <sup>2</sup>	Galerie	27,37 m <sup>2</sup>
Terrassen	19,79 m <sup>2</sup>	Balkon	5,33 m <sup>2</sup>
EG/Wohnfläche 187,44 m <sup>2</sup>		DG/Wohnfläche 133,73 m <sup>2</sup>	
Gesamt Wohnfläche nach WoFIV: 321,17 m <sup>2</sup>			
Netto Grundfläche nach DIN 277: 357,27 m <sup>2</sup>			
Außenmaße: 15,11 m x 16,28 m · Zimmer: 5			



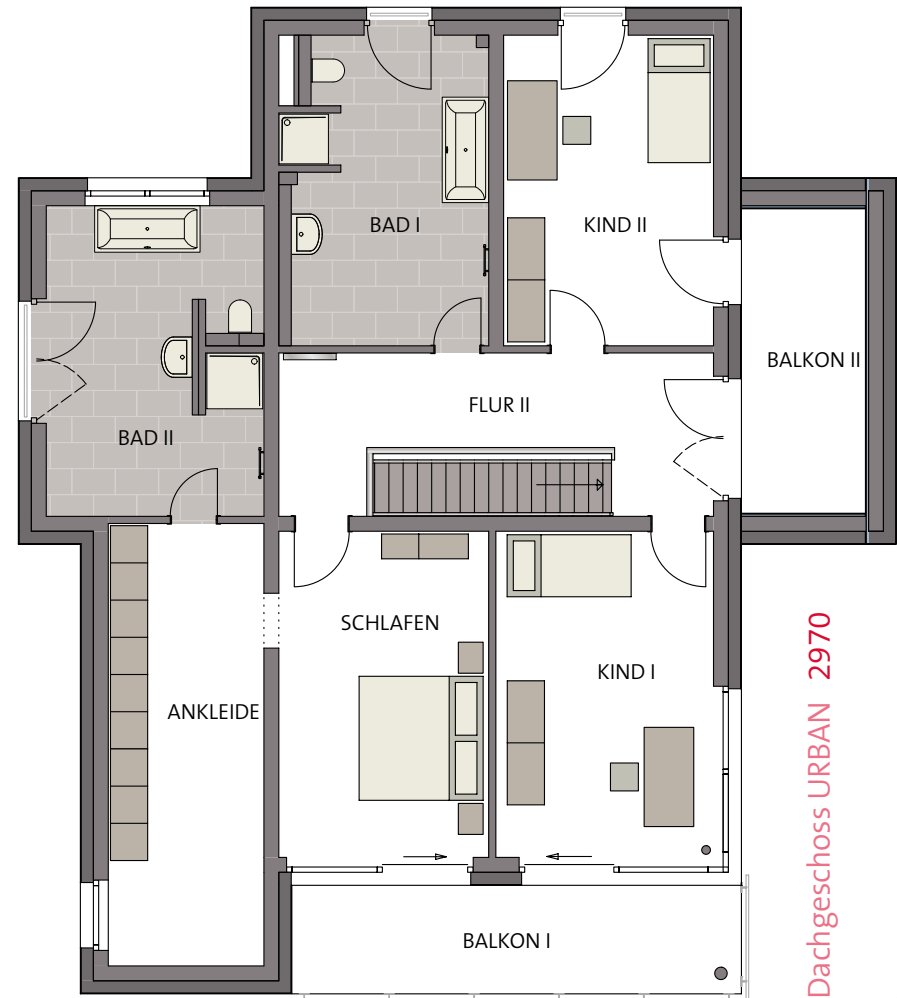


# URBAN 2970

## BAUHAUS







**ERDGESCHOSS**

**DACHGESCHOSS**

Wohnen	38,66 m <sup>2</sup>	Schlafen	18,05 m <sup>2</sup>
Essen	19,27 m <sup>2</sup>	Ankleide	17,62 m <sup>2</sup>
Küche	15,69 m <sup>2</sup>	Kind I	19,21 m <sup>2</sup>
Gast	11,44 m <sup>2</sup>	Kind II	16,90 m <sup>2</sup>
WC	4,55 m <sup>2</sup>	Bad I	16,27 m <sup>2</sup>
Diele	6,90 m <sup>2</sup>	Bad II	17,26 m <sup>2</sup>
Flur I	15,03 m <sup>2</sup>	Flur II	14,36 m <sup>2</sup>
HAR	8,32 m <sup>2</sup>	Balkon I	7,00 m <sup>2</sup>
Terrasse	18,24 m <sup>2</sup>	Balkon II	4,91 m <sup>2</sup>
EG/Wohnfläche 138,10 m <sup>2</sup>		DG/Wohnfläche 131,58 m <sup>2</sup>	
Gesamt Wohnfläche nach WoFIV: 269,68 m <sup>2</sup>			
Netto Grundfläche nach DIN 277: 296,25 m <sup>2</sup>			
Außenmaße: 14,16 m x 14,16 m · Zimmer: 5			





# HAUSTECHNIK.

## Zukunftsweisende Technik für Ihr Eigenheim

Investitionen in modernste Haustechnik und energiesparende Ausstattung sind ein Beitrag zum Werterhalt des gesamten Gebäudes und zur Schonung der Natur. Auch aus Verantwortung für die nächsten Generationen bietet HVO Massivhaus eine Vielzahl an Möglichkeiten zur Nutzung regenerativer Energien an.

Wer sein eigenes Haus baut, hat die einmalige Chance, von Anfang an alles richtig zu machen. Und das bedeutet heute auch, ein Haus zu schaffen, das so wenig Energie wie möglich beansprucht – und dessen Energieverbrauch die Umwelt nicht unnötig belastet. Dazu zählen passive Maßnahmen wie ein optimaler Wärmeschutz, aber auch aktive Maßnahmen, etwa die Nutzung von regenerativen Energien

Unsere  
Häuser sind  
nach entsprechender  
Prüfung in  
verschiedenen  
KfW-Standards  
realisierbar.





Smarthome



Lüftungstechnik



Wärmepumpen



Photovoltaik

## HVO Massivhaus baut auf...

... Massive Außenwände mit 24 cm.

Das 24er Außenmauerwerk ist besonders solide und energetisch sehr effizient.

... Hohe Geschosshöhe.

Unsere großzügigen Geschosshöhen sorgen für ein luftiges Raumgefühl in allen Etagen.

... Elektrische Rollläden mit Alu-Panzer.

Für noch mehr Sicherheit und sommerlichen Wärmeschutz.

... Komfort-Elektroausstattung mit Netzwerkdosen.

Der Netzwerkanschluss ist für uns selbstverständlich – Ihre „Steckdose“ für die Vernetzung mit der Welt.

Michael Orth, Geschäftsführer bei HVO Massivhaus, berät Sie gern und stellt Ihnen optimal aufeinander abgestimmte Systemtechnik zusammen.





# MARKEN-QUALITÄT.

## TROCKENBAU / INNENPUTZ



## DACHSTEINE



Dächer, die's drauf haben  
**NELSKAMP**

## DÄMMUNG



So wird gedämmt

## AUSSENDÄMMUNG & PUTZ



FASSADENKOMPETENZ

## DACHKASTEN



LIVING. WOOD. IDEAS.

## ROLLLÄDEN



BESTE WERTE FÜRS HAUS

## FENSTER



## MAUERWERK



## ABDICHTUNG



## INNENTÜREN



## FUSSBODENHEIZUNG



## BETON





# UNSERE NIEDERLASSUNGEN.

Wir freuen uns auf Ihren Besuch.

## Büro Ludwigsburg

Monreposstrasse 55  
71634 Ludwigsburg  
Telefon +49 (0) 7141 / 797 16 56  
E-Mail [info@hvo-dbw.de](mailto:info@hvo-dbw.de)

## Ehrenurkunde

Die Industrie- und Handelskammer Region Stuttgart  
verleiht diese Urkunde dem Unternehmen

**HVO Massivhaus GmbH**  
Ludwigsburg

mit Dank und Anerkennung für Leistungen  
zum Wohle der heimischen Wirtschaft  
seit der Gründung des Unternehmens vor

**25 Jahren**

21. April 2022

  
Thomas Winkbauer  
Präsident



  
Sigrid Zimmering  
Leitende Geschäftsführerin








## Musterhaus Göppingen

Eislinger Strasse 55  
73037 Holzheim  
Telefon +49 (0) 7161 / 951 37 12  
E-Mail [info@hvo-dbw.de](mailto:info@hvo-dbw.de)



# IMPRESSUM



*Ihr Haus liegt uns am Herzen.* 

Herausgeber:  
HVO Massivhaus GmbH  
Monreposstraße 55, 71634 Ludwigsburg  
Tel.: 07151 / 797 16 56  
E-Mail: [info@hvo-dbw.de](mailto:info@hvo-dbw.de)  
Web: [hvo-massivhaus.com](http://hvo-massivhaus.com)

Geschäftsführer:  
Michael Orth

Sitz und Registergericht:  
Amtsgericht Stuttgart, HRB 213373  
USt-IdNr.: DE 188 953 514

Verantwortlich für den Inhalt:  
HVO Massivhaus GmbH

Trotz sorgfältiger Prüfung und Aktualisierung weisen wir darauf hin, dass Irrtümer und Änderungen vorbehalten sind. Die meisten Hausabbildungen enthalten Sonderausstattungsünsche unserer Kunden. Die in den Grundrissen angedeutete Möblierung ist nicht Vertragsbestandteil.

Redaktion und Gestaltung:  
HVO Massivhaus GmbH  
Heinz von Heiden GmbH Massivhäuser

Stand:  
Dezember 2022








# IHR TRAUMHAUS. UNSERE MISSION.



*Ihr Haus liegt uns am Herzen.* 

Lizenzpartner von:



[hvo-massivhaus.com](http://hvo-massivhaus.com) | Info: 07141-797 16 56